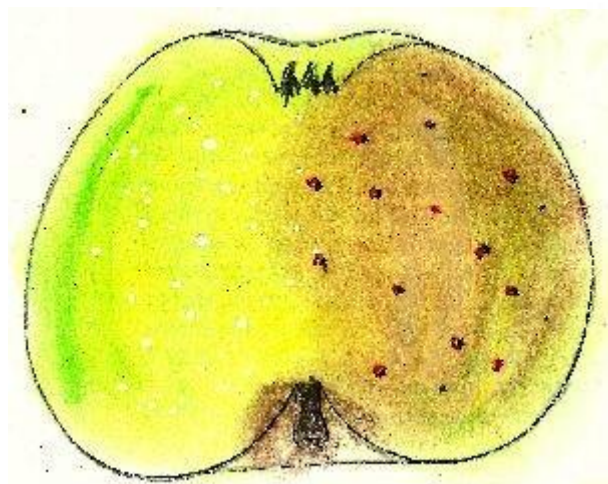
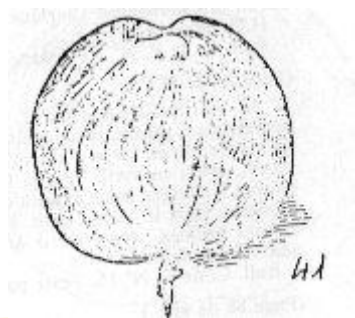


# ROUGEATRE

©2002-2012 fichier choisel jean-louis.



silhouette A.LEROY 1873 coloriée choisel

**ORIGINE :** Normandie au XIIe siècle , d'après André Leroy , Dictionnaire de Pomologie , Angers , 1873 , n°473 , dont la présente description est issue. Mais vous le verrez , il semble que Leroy assimile une autre variété décrite par Jean Bauhin. Tout d'abord la silhouette n'est pas comparable . J'ai tiré la gravure sur bois de Jean Bauhin(à droite, qui est celle que Bauhin a trouvée à Zell) de mon Mémoire : "Les pommiers au Montbéliard...Jean Bauhin ....Les pommiers du Wurtemberg au XVIe siècle", publié en 1985 par la Sté d'Emulation de Montbéliard 25200. , planche page 238 et description page 239.(textes et gravures de Jean Bauhin , naturaliste et médecin du prince Frédéric de Montbéliard -Wurtemberg , et auteur de "Historia fontis...." P.90, imprimé à Montbéliard en 1598 , et qui sont des observations faites non pas en Suisse comme le signale Leroy , mais dans le Wurtemberg et en Pays de Montbéliard , alors principauté. Autre ouvrage de Bauhin : Histoire Universelle des Plantes 1618-1650 , t.1 , p.17 , publié à titre posthume).

**SYNONYMES :** De Roger ou De Rogier(Normandie , XIIe s.) - Rougeatre de Wall (Jean Bauhin , Historia fontis..., 1598 , p.90) - Rougeatre de Bliensbach(Jean Bauhin, Histoire Universelle..., déjà citée) - J'ajoute du même auteur : Rougette - Röttling - Rougeaude ou Rougeotte ou Rouge Clair à Wälden - Zeitling à Kirchen - Greimling à Kirchen - De Rougelet(Olivier de Serres , 1608) - Rouzeau(le Lectier Orléans , 1628) - Rouzeau d'Hiver(Bonnefond , 1653)- Rousseau ou Du Rousseau d'Hiver(dom Claude ST Etienne , 1670) - Allongée Verte(André Leroy , Angers , 1865) - Allongée Rougeatre(d° , 1868) - Roseau(Charles Downing , 1869 , p.340 The Fruits and fruits trees of América).

**MATURITE-CONSOMMATION :** Novembre-Mars; (Bauhin : "La Zeitling apportée à Montbéliard se conserva jusqu'à la fin février...").

**FORME :** Sur moyenne , L=83mm , H=66mm (Bauhin : grosseur moyenne , hauteur dépasse peu trois doigts et largeur à peu près quatre). Plus large , sphéroïdale et conique , parfois sphéroïdale plus ou moins régulière et toujours pentagone vers cuvette de l'œil .(comparez à gauche la silhouette donnée par Leroy et , à droite la gravure de Bauhin qui signale , pourtant :

" Je n'en ai eu qu'une qui était quelque peu anguleuse" .....Celle de Zell , du même nom , avait quatre doigts de large et autant de haut , et d'autres étaient plus petites". Bauhin trouve , pour la même variété , des différences de taille , couleur , pédoncule ,..., d'une ville du Wurtemberg à l'autre.

**EPIDERME :** Lisse , épais , vert clair jaunâtre côté ombre et rouge-brun pâle côté insolation (Bauhin : ..la partie supérieure est bien rouge , l'inférieure blanchit ici et là avec de belles stries et des taches rouges....celle de Zell n'est pas aussi rouge) . Lenticelles nombreuses , blanc laiteux à l'ombre et nombreuses , grises , cerclées de carmin sur le rouge-brun.

**CUVETTE du PEDONCULE :** Vaste , profonde , fauve.

**PEDONCULE :** Gros , court ou moyen , droit ou arqué (Bauhin : Court , épais , ...Celle de Zell à le pédoncule un peu plus long (gravure ici) ...).

**CUVETTE de L'ŒIL :** Assez grande , irrégulière , bossuée sur les bords.

**L'ŒIL :** Grand mi clos ou clos.

**CHAIR :** Blanchâtre , mi fine , ferme , croquante , juteuse , assez sucrée , sans parfum et un peu astringente (Bauhin : tendre , peu acidulée , très agréable).

**REFERENCES :** choisel

**BIBLIOGRAPHIE :** A.Leroy , Angers , 1873 , Dictionnaire de Pomologie , n°473 -Jean-Louis Choisel , Mémoire références citées à "Origine